

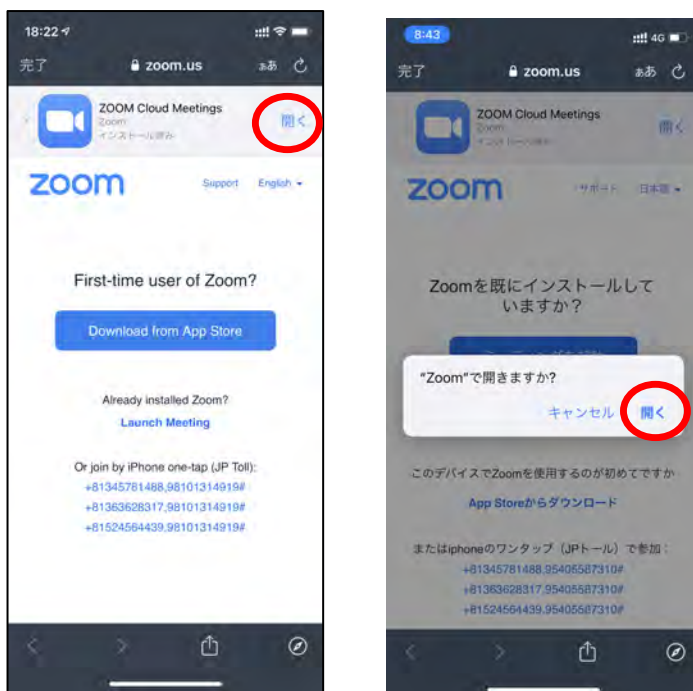
このたびは、初のオンライン開催となる「第 26 回北を拓く道産ワインの夕べ」にお申し込みいただきありがとうございます。

当日は、下記のリンクをクリックしてウェビナーに参加してください：

<https://zoom.us/j/> XXXXXXXXXX

\*事前に zoom の アプリケーションをダウンロードしていると、スムーズに操作できますので、ぜひダウンロードをしてください。

1.アプリをダウンロード済みの場合は、このような画面が表示されますので、「開く」を選んでください。



2.登録画面が出てきますので、お名前とメールアドレスをご登録ください。

- スクリーンネーム：Q&A やチャットに表示されるお名前です。
- メールアドレス：イベントにお申し込み時のメールアドレスをご入力ください。

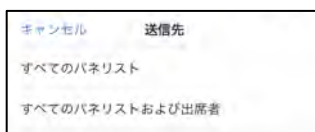


3.視聴中は、皆様のカメラとマイクは OFF になっていますので、声やお顔は映りませんのでご安心ください。視聴中は、「手を挙げる」、「チャット」、「Q&A」の操作ができます。メニューが消えている場合は、画面を軽くタップすると画面下部に出てきます。

- **手を挙げる**：皆さんのリアクションを確認したいときに司会から皆さんにお声かけさせていただく場合がございます。ぜひ、リアクションをお願いします。  
例) 司会：「皆さん、今、ワインを飲んでいますか？」など  
もう一度、「手を挙げる」をクリックすると、手が下がります。



- **チャット**：チャットは主催者のみが見える「すべてのパネリスト」と「すべてのパネリストおよび出席者」の2種類があります。チャットは皆さんが書き込みをするとどんどん流れていってしまいますので、質問は「Q&A」に書き込みをお願いします。



なお、チャット使用にあたりましては**誹謗中傷、過度な自己の宣伝、他人に不快感を与える投稿はご遠慮ください**。これらの防止のため事務局側ですべてのチャットを監視しており、発見された場合はその方のチャット機能のブロックやご退場いただく場合がございます。

- **Q&A**：ワイナリーや主催者に質問をしたいときは、こちらへ書き込みをお願いします。内容を確認し、可能な限り質問にはお答えさせていただきます。



4.視聴を終了するときは「退出する」をクリックしてください。

退出後はアンケートが表示されますので、ぜひご協力をお願いします。

アンケートの中で、今後、北海道産ワイン関連のイベント等の情報送信についてもご確認させていただきます。送信不可のご回答をいただいていない場合は、今後、情報を送信させていただきます場合がございますので、ご了承ください。

